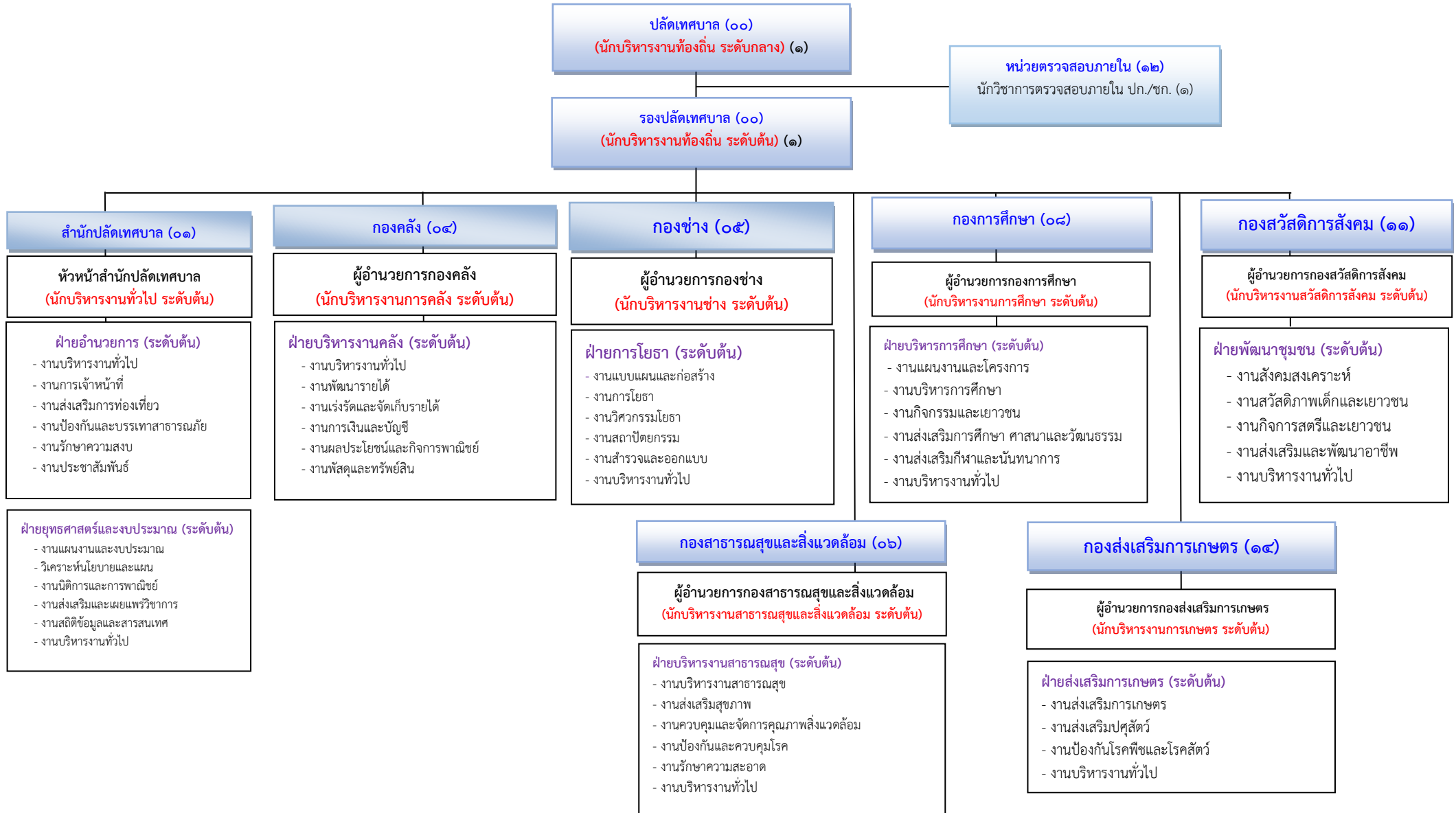


๑๐. แผนภูมิโครงสร้างการแบ่งส่วนราชการ

โครงสร้างส่วนราชการเทศบาลตำบลหนองตาด ประเภทสามัญ



โครงสร้างของสำนักปลัดเทศบาล (๐๑)

หัวหน้าสำนักปลัดเทศบาล
(นักบริหารงานทั่วไป ระดับต้น) (๑)

ฝ่ายอำนวยการ
(นักบริหารงานทั่วไป ระดับต้น) (๑)

ฝ่ายยุทธศาสตร์และงบประมาณ
(นักบริหารงานทั่วไป ระดับต้น) (๑)

งานบริหารงานทั่วไป
งานประชาสัมพันธ์
งานส่งเสริมการท่องเที่ยว

- นักจัดการงานทั่วไป ปก./ชก. (๑)
- เจ้าพนักงานธุรการ ปง./ชง. (๑)
- พนักงานขับรถยนต์ (๑) (ทักษะ)
 - คนงาน (๗)
- ขับรถบรรทุกน้ำ (๑) (ทั่วไป)
- ขับรถกระเช้า (๑) (ทั่วไป)

งานการเจ้าหน้าที่

- นักทรัพยากรบุคคล ปก./ชก. (๑)

งานป้องกันและบรรเทาสาธารณภัย
งานรักษาความสงบ

- เจ้าพนักงานป้องกันและบรรเทาสาธารณภัย ปง./ชง. (๒)
 - พนักงานขับรถชุด (๑) (ทักษะ)
- พนักงานขับเครื่องจักรกลขนาดเบา (๑) (ทักษะ)
- พนักงานดับเพลิง (๑) (ทักษะ)

- งานแผนงานและงบประมาณ
- งานวิเคราะห์นโยบายและแผน
- งานส่งเสริมและเผยแพร่วิชาการ
- งานสถิติข้อมูลและสารสนเทศ

- นักวิเคราะห์นโยบายและแผน ปก./ชก. (๑)

- งานนิติการและการพาณิชย์

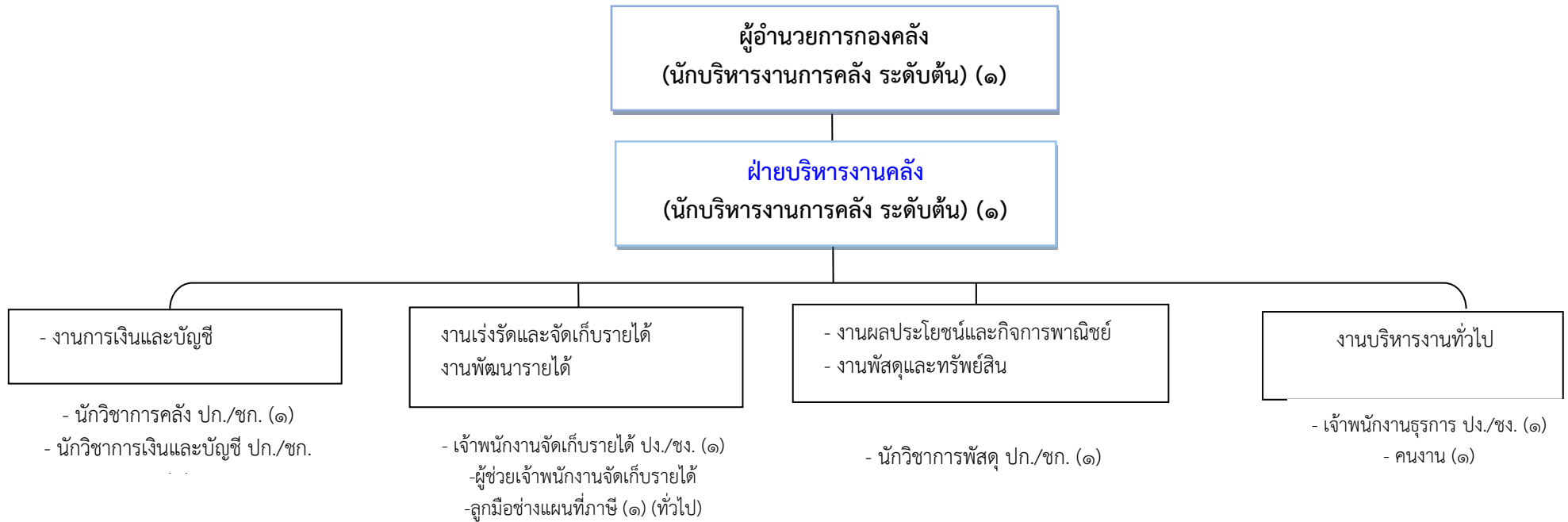
- นิติกร ปก./ชก. (๑)

งานบริหารงานทั่วไป

- เจ้าพนักงานธุรการ ปง./ชง. (๑)
- ผู้ช่วยเจ้าพนักงานธุรการ (๑)
- คนงาน (๑)

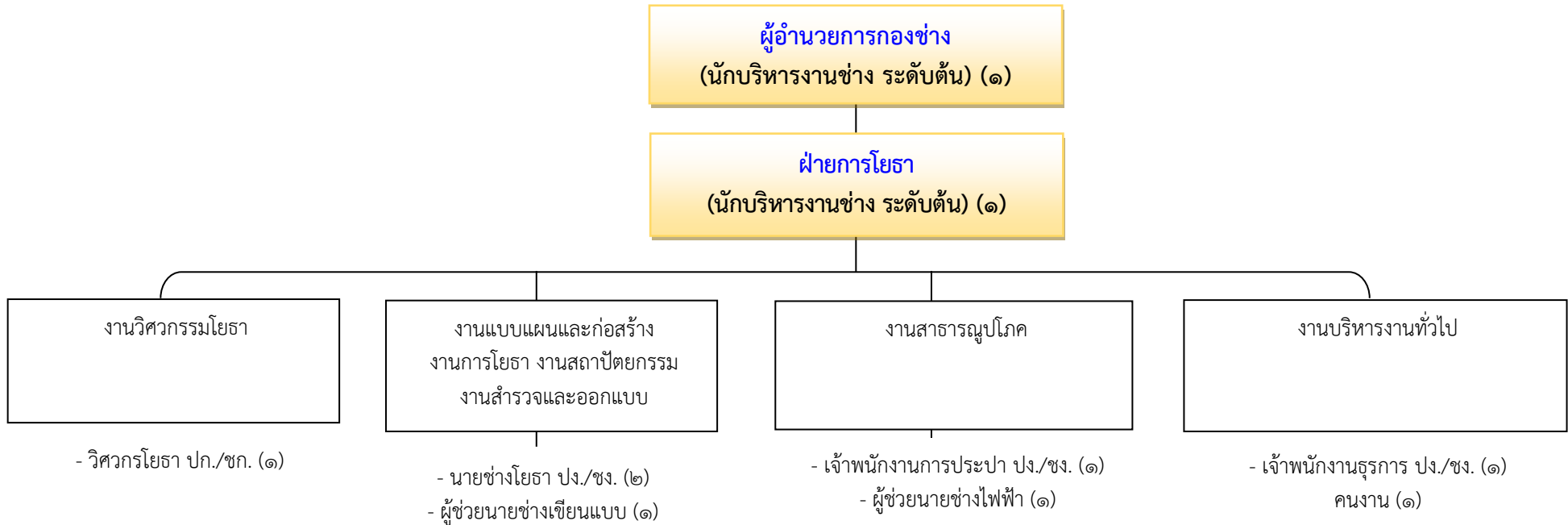
ประเภท	อำนวยการท้องถิ่น			วิชาการ			ทั่วไป		ลูกจ้างประจำ	พนักงานจ้างตามภารกิจ	พนักงานจ้างทั่วไป	รวม
	สูง	กลาง	ต้น	ชช.	ชพ.	ปก./ชก.	อส.	ปง./ชง.				
อัตราทั้งหมด	-	-	๓	-	-	๔	-	๓	-	๕	๑๐	๒๕
มีคนครอง	-	-	๓	-	-	๓	-	๓	-	-	๙	๑๙
อัตรารว่าง	-	-	-	-	-	-	-	-	-	๕	๑	๖

โครงสร้างของกองคลัง (๐๔)



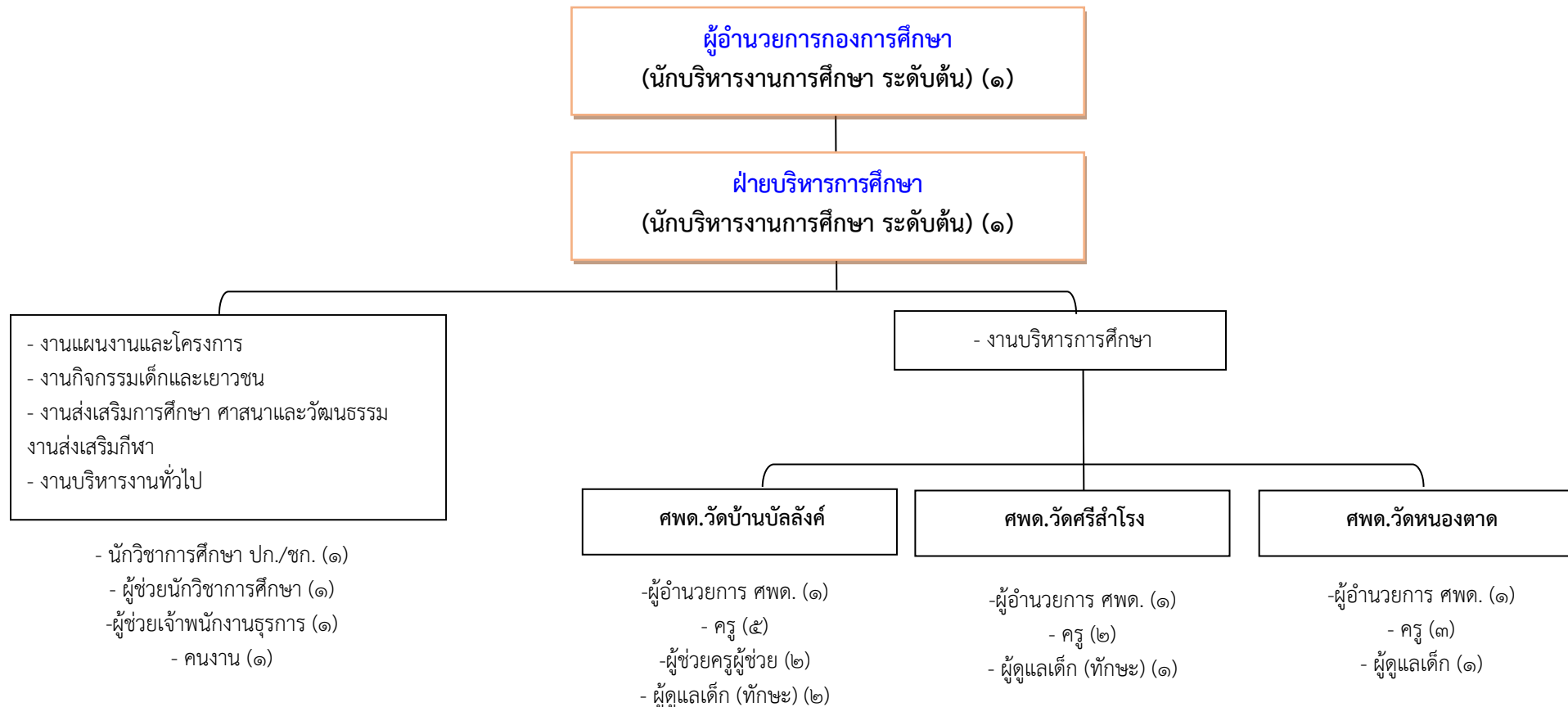
ประเภท	อำนาจการท้องถิ่น			วิชาการ			ทั่วไป		ลูกจ้างประจำ	พนักงานจ้างตามภารกิจ	พนักงานจ้างทั่วไป	รวม
	สูง	กลาง	ต้น	ชช.	ชพ.	ปก./ชก.	อส.	ปง./ชง.				
อัตราทั้งหมด	-	-	๒	-	-	๓		๒	-	๑	๒	๑๐
มีคครอง	-	-	๒	-	-	๓		๒	-	-	๑	๘
อัตรารว่าง	-	-	-	-	-	-	-	-	-	๑	๑	๒

โครงสร้างของกองช่าง (๐๕)



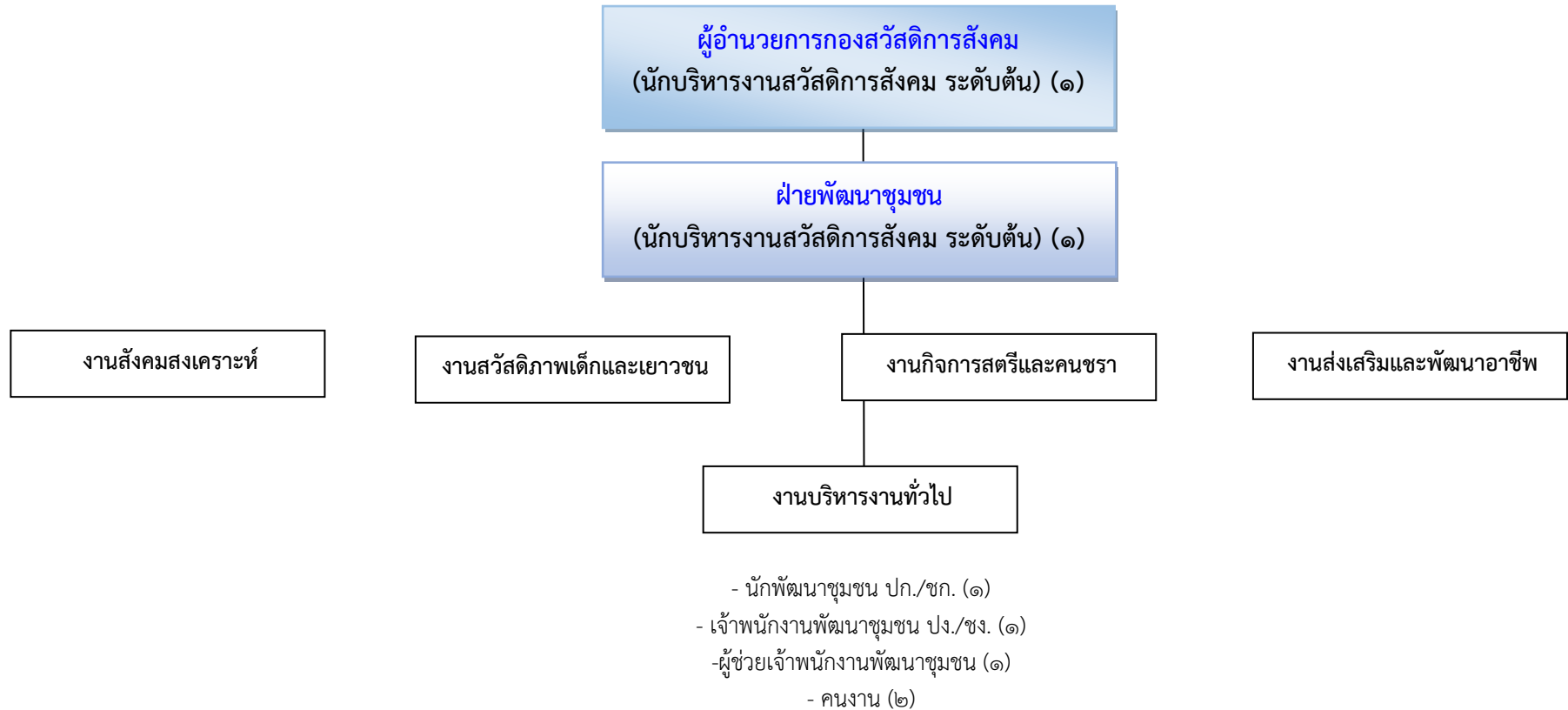
ประเภท	อำนวยการท้องถิ่น			วิชาการ			ทั่วไป		ลูกจ้างประจำ	พนักงานจ้างตามภารกิจ	พนักงานจ้างทั่วไป	รวม
	สูง	กลาง	ต้น	ชช.	ชพ.	ปก./ชก.	อส.	ปง./ชง.				
อัตราทั้งหมด			๒			๑		๔	-	๑	๑	๘
มีนครอง			๑			-		๔	-	๑	๑	๗
อัตราว่าง			๑			๑		-	-	-	-	๒

โครงสร้างของกองการศึกษา (๐๘)



ประเภท	อำนวยการท้องถิ่น			บุคลากรทางการศึกษา		วิชาการ			ทั่วไป		ลูกจ้างประจำ	พนักงานจ้างตามภารกิจ	พนักงานจ้างทั่วไป	รวม
	สูง	กลาง	ต้น	ครู	ครู ผช.	ชช.	ชพ.	ปก./ชก.	อส.	ปง./ชง.				
อัตราทั้งหมด			๒	๑๐	-	-	-	๑				๘	๒	๒๑
มีนครอง			๑	๘	-	-	-	๑				๕	๒	๑๘
อัตรารว่าง			๑	๒	-	-	-	-				๓	-	๒

โครงสร้างของกองสวัสดิการสังคม (๑๑)



ประเภท	อำนาจการท้องถิ่น			วิชาการ			ทั่วไป		ลูกจ้างประจำ	พนักงานจ้างตามภารกิจ	พนักงานจ้างทั่วไป	รวม
	สูง	กลาง	ต้น	ชช.	ชพ.	ปก./ชก.	อส.	ปง./ชง.				
อัตราทั้งหมด			๒			๑		๑		๑	๒	๖
มีนครอง			๑			๑		๑		-	๒	๕
อัตรารว่าง			๑			-		-			-	๑

โครงสร้างของหน่วยตรวจสอบภายใน (๑๒)

หน่วยตรวจสอบภายใน

- นักวิชาการตรวจสอบภายใน ปก./ชก. (๑)

ประเภท	อำนาจการท้องถิ่น			วิชาการ			ทั่วไป		ลูกจ้างประจำ	พนักงานจ้างตามภารกิจ	พนักงานจ้างทั่วไป	รวม
	สูง	กลาง	ต้น	ชช.	ชพ.	ปก./ชก.	อส.	ปง./ชง.				
อัตราทั้งหมด						๑						๑
มีครอง						๑						๑
อัตราว่าง						-						-

